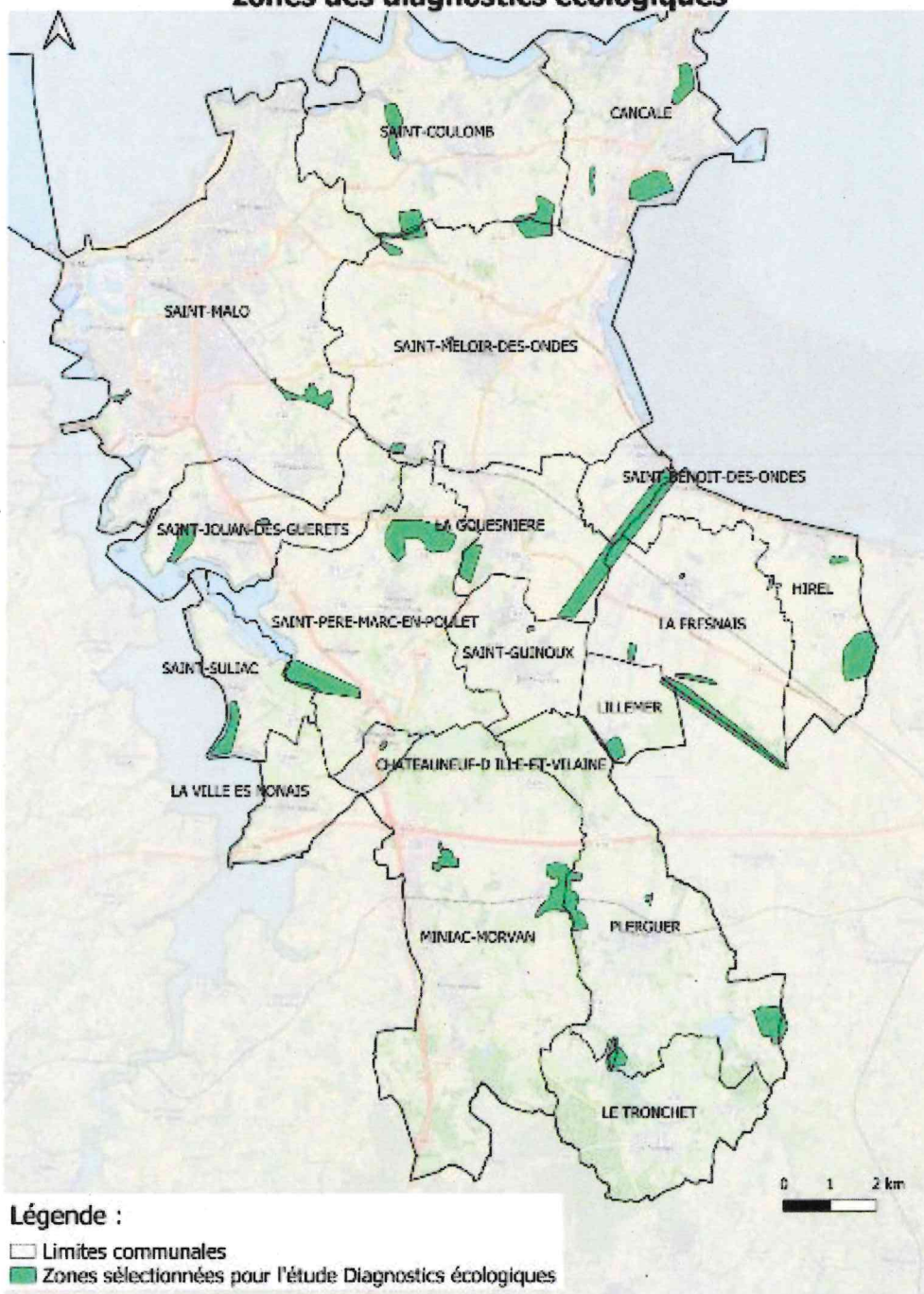


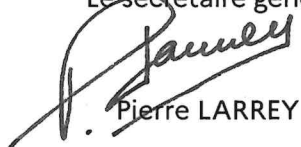
**Territoire de Saint-Malo Agglomération
ATLAS DE LA BIODIVERSITE INTERCOMMUNALE :
zones des diagnostics écologiques**



Vu pour être annexé à l'arrêté du **3 MARS 2025**

Pour le préfet et par délégation

Le secrétaire général


Pierre LARREY

Annexe 1